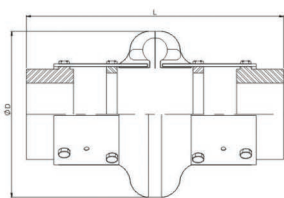
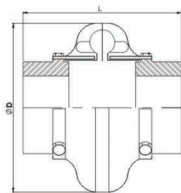


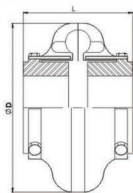
ACOPLAMENTO BIPARTIDO AE-A



Espaçador



Padrão Cubos
para Fora



Padrão Cubos
para Dentro

DESCRIÇÃO		Ø D (mm)	Ø eixo máx (mm)	L Comprimento Total (mm)				Torque Nominal (Nm)	rpm máx.		Peso total (kg)	
Padrão	Espaçador (1)			Padrão		Espaçador			Padrão	Espaçador (2)	Padrão	Espaçador
		Min.	Max.	Min.	Max.							
AE-2A	AES-2RA	89	28	84	94	146	148	21,5	7500	7500	0,6	1,0
AE-3A	AES-3RA	102	34	84	122	184	215	41,2	7500	7500	1,1	1,9
AE-4A	AES-4RA	116	42	84	122	184	215	62,0	7500	7500	1,4	2,4
AE-5A	AES-5RA	137	48	97	146	184	227	104	7500	7500	2,5	3,4
AE-10A	AES-10RA	162	55	97	146	184	227	163	7500	7500	3,7	4,8
AE-20A	AES-20A	184	60	113	165	238	280	260	6600	4800	5,9	7,3
AE-30A	AES-30A	210	75	125	184	238	296	412	5800	4200	9,5	11,5
AE-40A	AES-40A	241	85	135	201	238	306	622	5000	3600	16,0	18,1
AE-50A	AES-50A	279	90	151	231	238	320	864	4200	3100	24,5	27,3
AE-60A	AES-60A	318	105	173	261	318	414	1412	3800	2800	32,1	39,0
AE-70A	AES-70A	356	120	189	293	318	420	2486	3600	2600	38,9	46,7
AE-80A	AES-80A	406	155	245	377	318	478	4463	2000	1800	77,3	82,0

(1): O sufixo R indica anel de alta rotação. Os anéis são fornecidos como padrão nos modelos AES-2RA a AES-10RA e, como opcionais, nos modelos AES-20A a AES-80A.

(2): Quando utilizados com anéis de alta rotação, os acoplamentos modelo espaçador, podem operar nas rotações máximas dos modelos padrão.

BOZZI

COMÉRCIO & SERVIÇOS

Distribuidor 